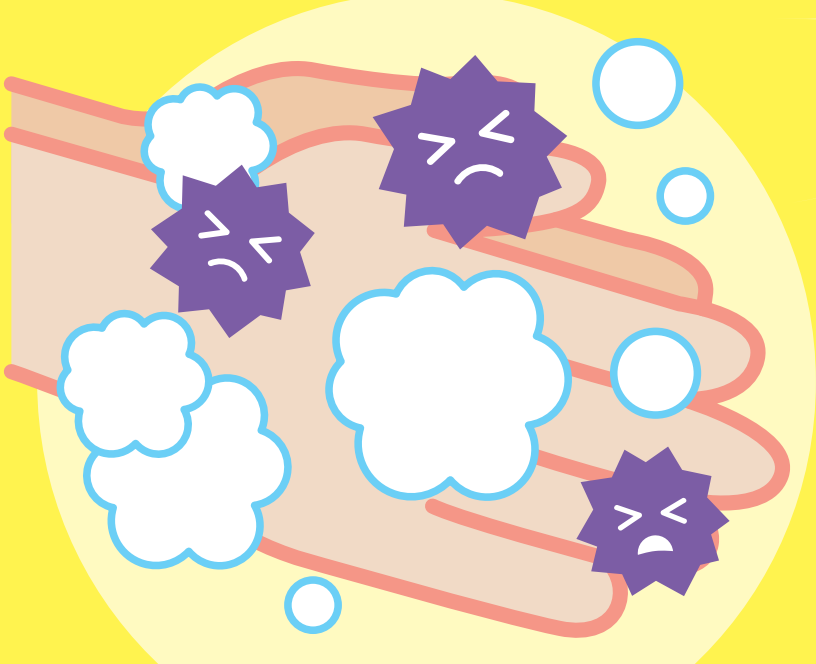


ノロウイルス食中毒の発生要因は  
ヒトから食品への汚染が**8割!!**



※厚生労働省 薬事・食品衛生審議会食品衛生分科会  
食中毒部会 配付資料「ノロウイルス食中毒の発生原因（平成28年）」をもとに作成



だからこまめな**手洗い**が大切です!

衛生的な手洗いでノロウイルス対策を!!

# ノロウイルス 食中毒予防強化期間

令和6年 11月1日 → 令和7年 2月28日

【協賛団体・企業】 [50音順]



- |                     |                   |                   |                 |
|---------------------|-------------------|-------------------|-----------------|
| 一般社団法人 関東学校給食サービス協会 | イカリ消毒株式会社         | 株式会社シー・アイ・シー      | 野村證券株式会社        |
| 一般社団法人 食品衛生登録検査機関協会 | 株式会社エプリー          | ジブラルタ生命保険株式会社     | 株式会社 フードセーフティ企画 |
| 全国製麺協同組合連合会         | 株式会社王将フードサービス     | 株式会社セハー・ジャパン      | 富士産業株式会社        |
| 全国めん類衛生技術センター       | 株式会社オーヤラックス       | 大日本法令印刷株式会社       | 三井住友海上火災保険株式会社  |
| 全国麺類生活衛生同業組合連合会     | 尾崎理化株式会社          | 株式会社 太平社          | 三井住友信託銀行株式会社    |
| 日本食品衛生共済協同組合        | キッコマンバイオケミファ株式会社  | 大和綜合印刷株式会社        | ミドリ安全株式会社       |
| 一般社団法人 日本惣菜協会       | 株式会社くるまやラーメン      | 株式会社 竹永メール梱包      | 株式会社 明治         |
| 一般社団法人 日本麺類業団体連合会   | 株式会社 光邦           | 株式会社 テイクアンドギヴ・ニーズ | 森永乳業株式会社        |
| 一般社団法人 日本冷凍めん協会     | 三栄源エフ・エフ・アイ株式会社   | 東京サラヤ株式会社         | 雪印メグミルク株式会社     |
|                     | サントリーホールディングス株式会社 | 株式会社 東邦微生物病研究所    | よつ葉乳業株式会社       |

【主催】 公益社団法人日本食品衛生協会 都道府県市食品衛生協会

【後援】 厚生労働省 文部科学省 農林水産省 消費者庁  
全国保健所長会 全国食品衛生主管課長連絡協議会  
主婦連合会 一般社団法人 全国消費者団体連絡会  
全国女性団体連絡協議会